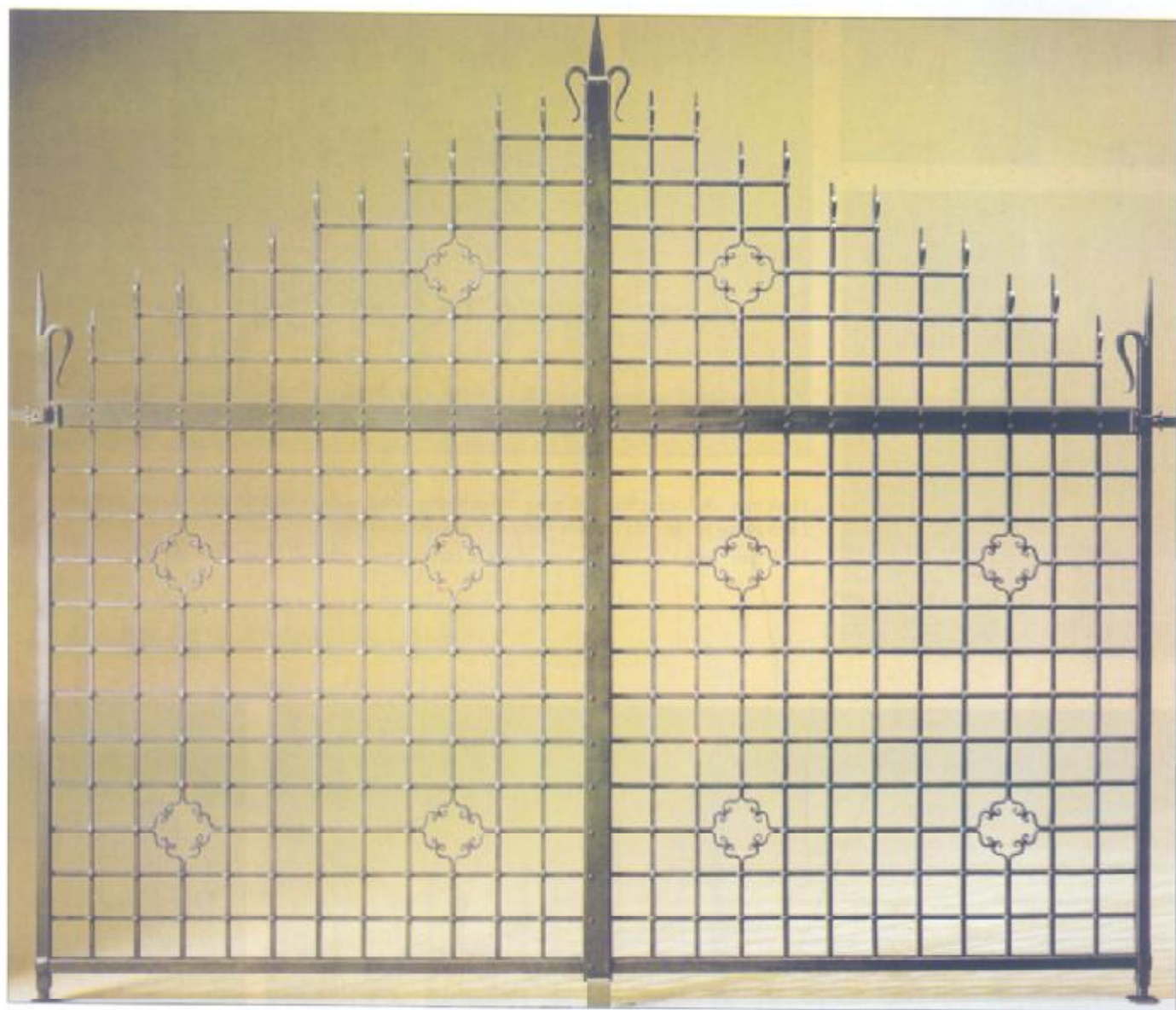


Mẫu cổng, tay vịn cầu thang & lan can



Ngày nay không thể nghĩ đến chất liệu nào khác ngoài sắt rèn để làm hàng rào và cổng.
Ở trang bên: một chiếc cổng oval vẽ với các song sắt có mũi tên trên đầu và được trang trí với những đường cong và hình ngược.



Ở trang này: một thiết kế hiện đại dựa trên những yếu tố cổ điển và đơn giản. Hai hình phóng to cho thấy sự khéo léo tuyệt vời và màu sắc của các họa tiết.





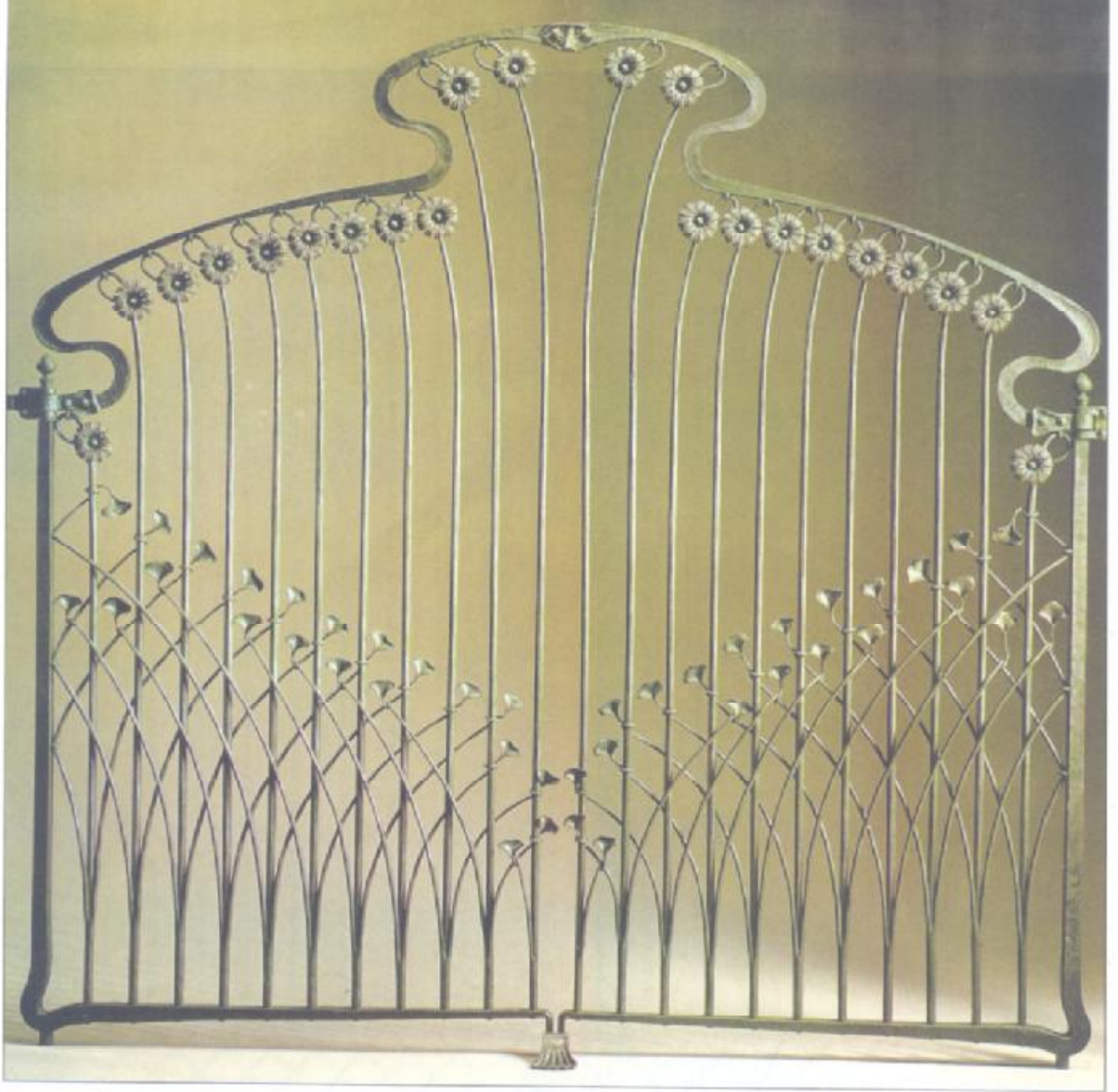
Hình trên: chiếc cổng hai cánh trang trí với những đường xoắn ốc và hình chiếc lá cách điệu uốn cong.
Hình phóng to cho thấy các đầu trang trí ở giữa và cạnh cổng.

Hình dưới: hình toàn cảnh và hình phóng to của một mẫu cổng sắt khác. Sơn màu xám xanh.

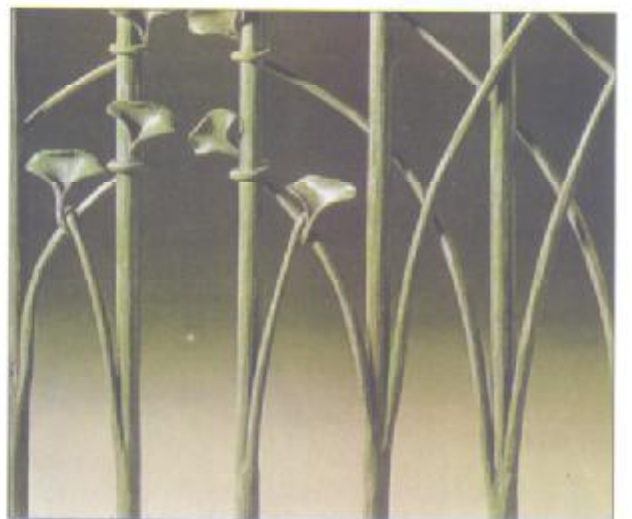


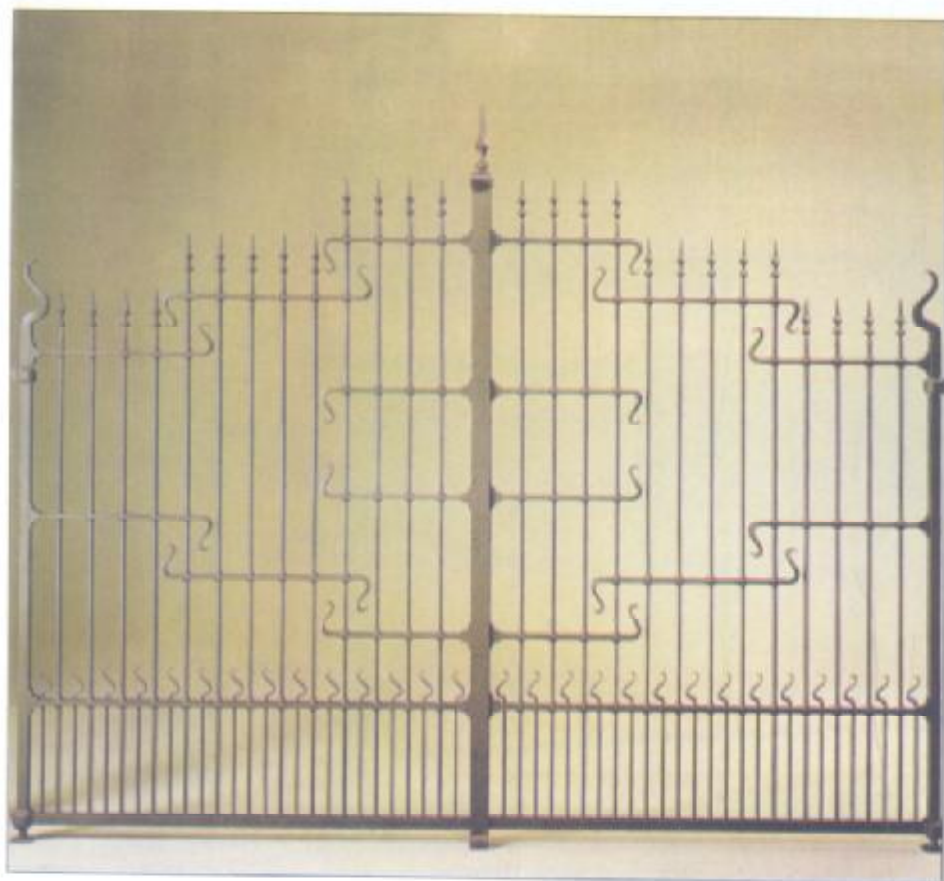


Một chiếc cổng cao bằng sắt rèn.
Xem hình phóng to các họa tiết ở
phần chân cổng và những đường
uốn cong trang trí ở phần trên.

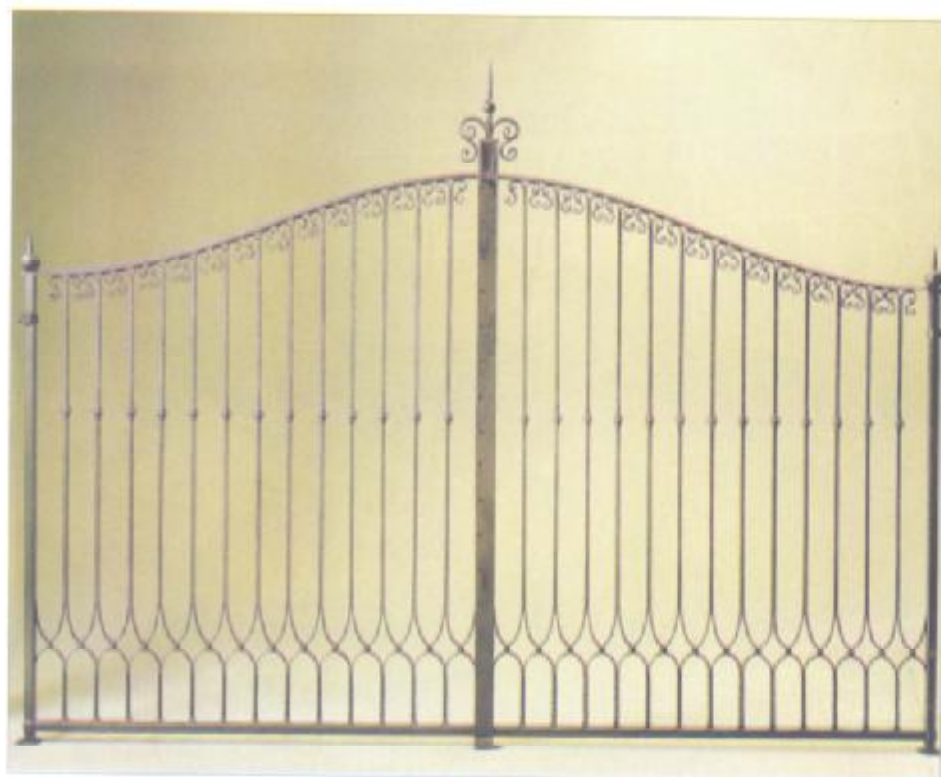
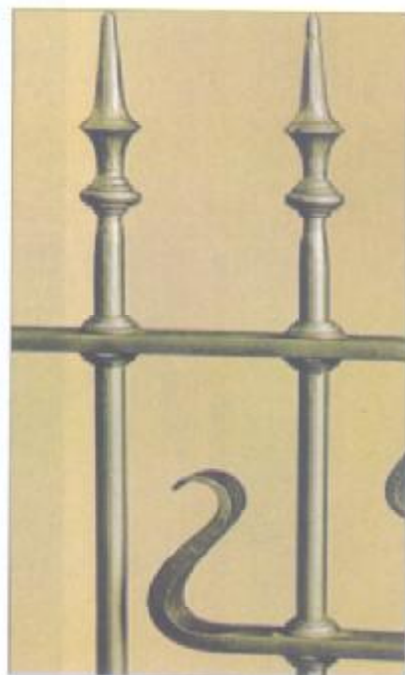


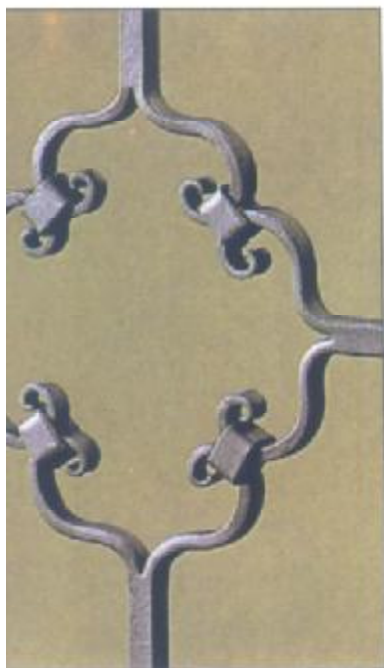
Phong cách hiện đại luôn được đặc trưng bởi những hoa tiết nhánh cây, như bạn thấy trên chiếc cổng này. Phần dưới là hình cây thường xuân đặc sắc, còn phần trên là những bông hoa hướng dương.





Sắt rèn còn được dùng để tạo ra những hiệu ứng thú vị khác. Chẳng hạn như hai chiếc cổng này. Cổng ở hình trên độc đáo nhờ những thanh sắt nằm ngang với hai đầu cong như hình móc câu. Cổng ở hình dưới, những thanh sắt thẳng dọc song song nhau, ở phần chân thì xoắn lại và ở giữa đều có các khuyen tròn quấn quanh. Màu xám đậm. Xem hình phóng to.



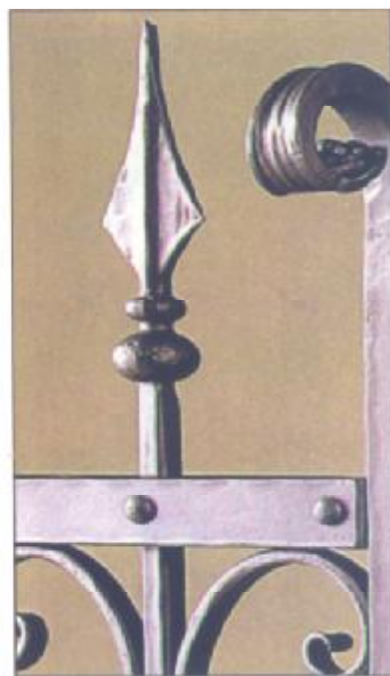


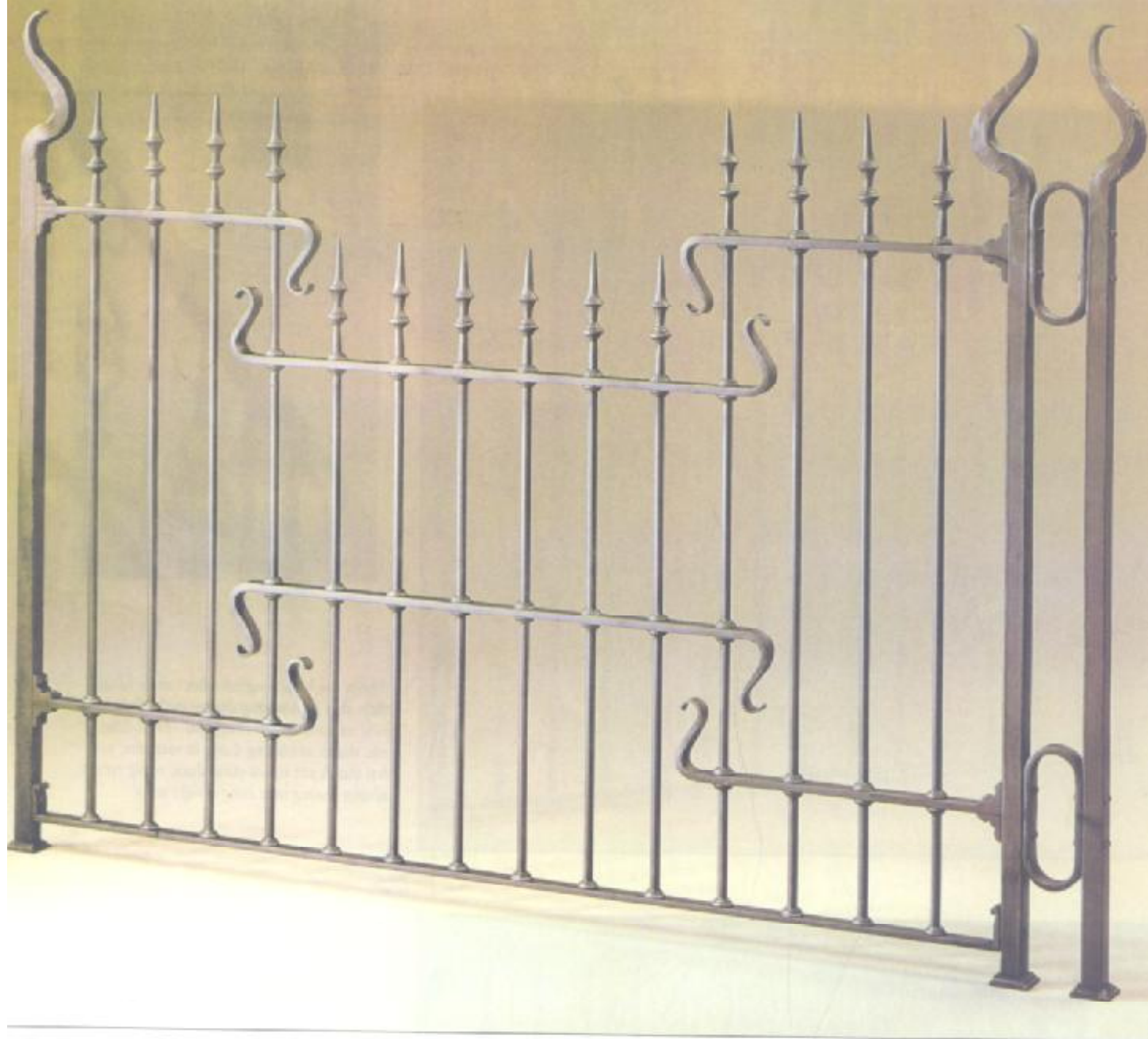
Để kết hợp với các kiểu công giới thiệu ở các trang trước, các nhà thiết kế đã tạo ra cả kiểu song sắt đa dạng về kiểu dáng và cách trang trí.
 Hình trên: Các khoen nhỏ tạo thành những khung nhỏ nằm ở giữa trên của cánh cổng.
 Hình dưới: Những khoen, đường xoắn ốc tinh vi và hình chiếc lá to cách điệu. Hình phóng to cho thấy mẫu cách điệu ở giữa mỗi họa tiết.



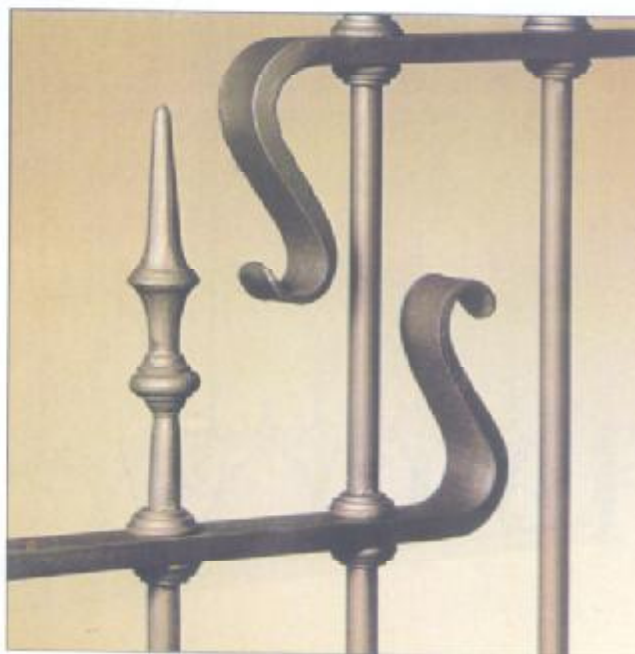


Thêm hai kiểu song sắt khác: thiết kế cổ điển dựa trên những đường cuộn được tạo nên từ sự khéo léo công phu. Trên đầu các thanh sắt thẳng đứng là mũi tên, còn hai thanh sắt ngoài cùng được trang trí với những đường uốn cong ở mặt trước.





Kiểu trang trí trên hàng rào này phóng phát nét Trung Hoa. Hình phóng to cho thấy đường cong hình chữ S và dấu nhọn hình nón.





Một ứng dụng lâu đời khác của sắt rèn là trong trang trí nhà cửa: làm thành vịn cầu thang (trong nhà hay ngoài trời). Trong hình, một thành vịn cầu thang có các song sắt xen kẽ các đoạn thẳng & xoắn, theo kiểu trụ đỡ chính. Phần đầu tay vịn có đường cong hình dấu hỏi và hình "trái thơm" trang trí.





Tất cả các họa tiết cổ điển như đường cong, đường xoắn ốc và những khoen tròn bọc quanh thanh sắt đã tạo được sự hài hòa cho thành vịn. Phải chú ý chọn màu sơn cho thích hợp với cảnh trí nơi đặt thành vịn.





Hình trên: hai đường cong đối nhau giống như những con hải mã nằm trong một hàng. Phần tay vịn được mạ vàng.

Hình dưới: một kiến thiết kế cổ điển khác với các song sắt đều hàng lại với nhau.

Hình phóng to cho thấy cách hai thanh sắt được nối lại với nhau.





Hai kiểu thanh vịn cầu thang làm bằng sắt rèn.

Hình bên phải: thanh trụ cột (thanh cuối cùng để cố định vào bậc thang) có những phần khuyết sâu vào. Đầu tay vịn có hình cong dạng dấu hỏi.





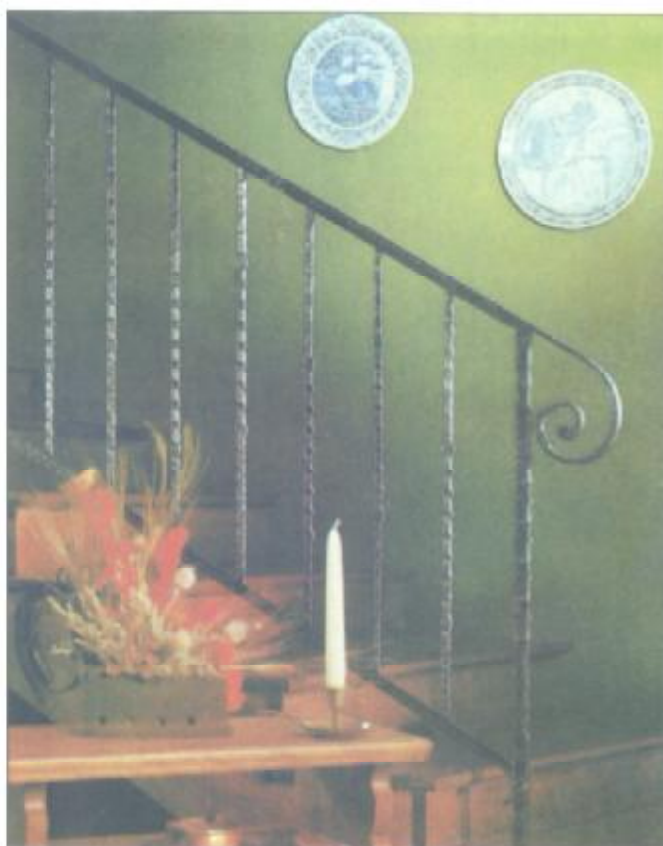
Bốn kiểu thiết kế thành vịn cầu thang bằng sắt rèn.

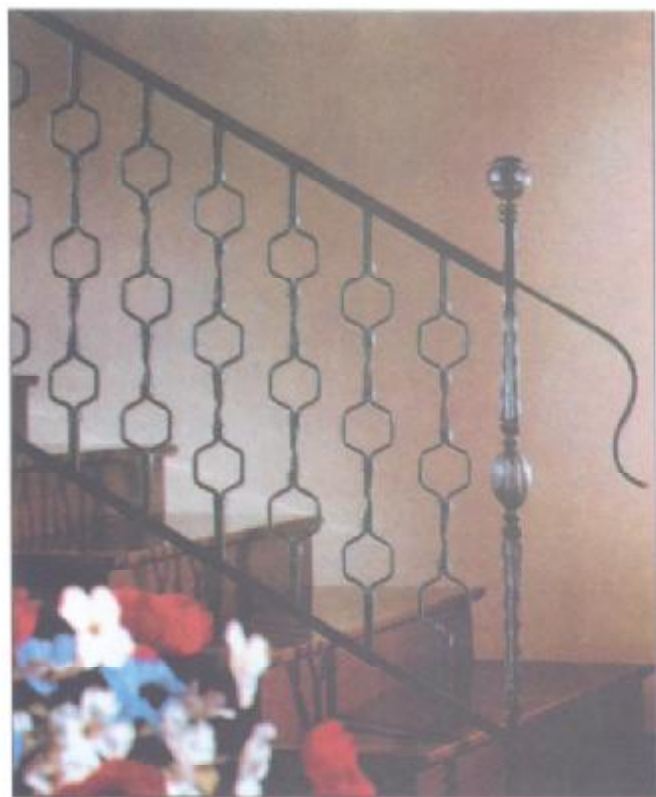
Hình trên bên trái: các thanh sắt hình con suối.

Hình trên bên phải: đầu tay vịn uốn cong.

Hình dưới bên trái: thanh sắt có hai họa tiết và thanh sắt có một họa tiết xen kẽ nhau.

Hình dưới bên phải: những sợi búa của người thợ thủ công đã tạo nên sự duyên dáng cho các thanh sắt.

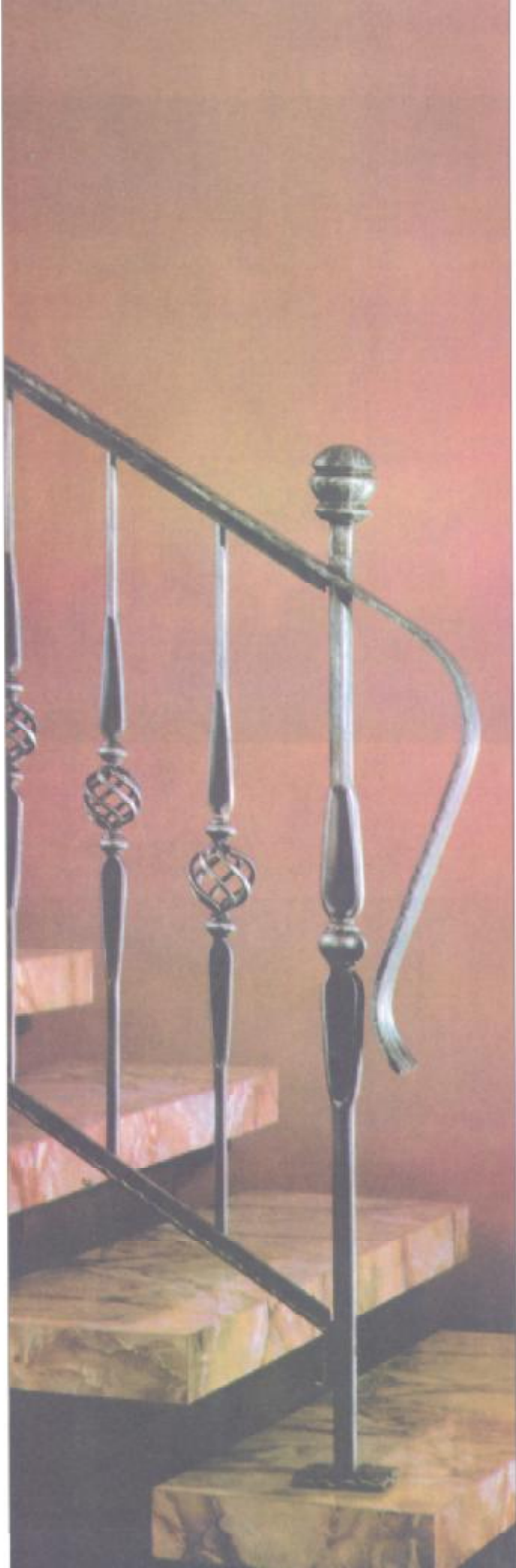


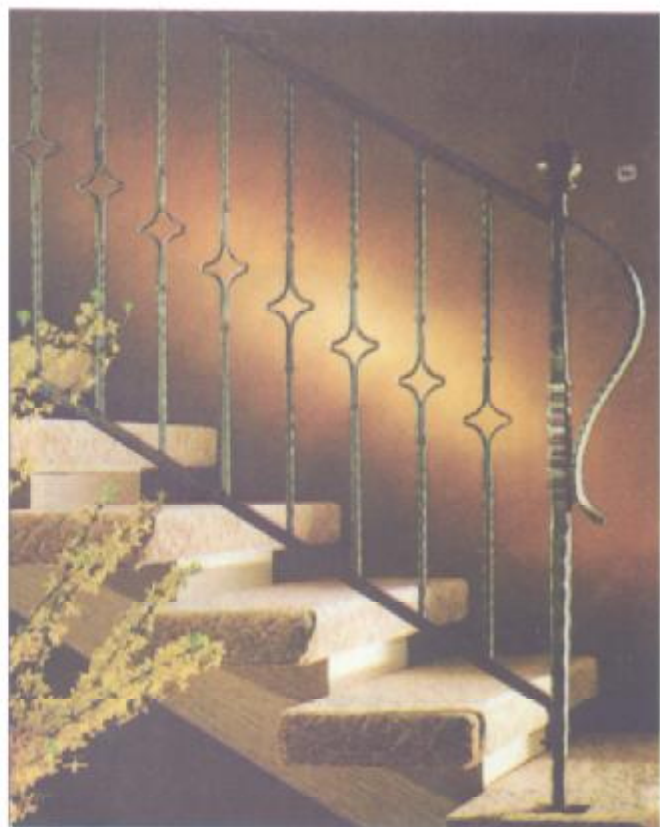
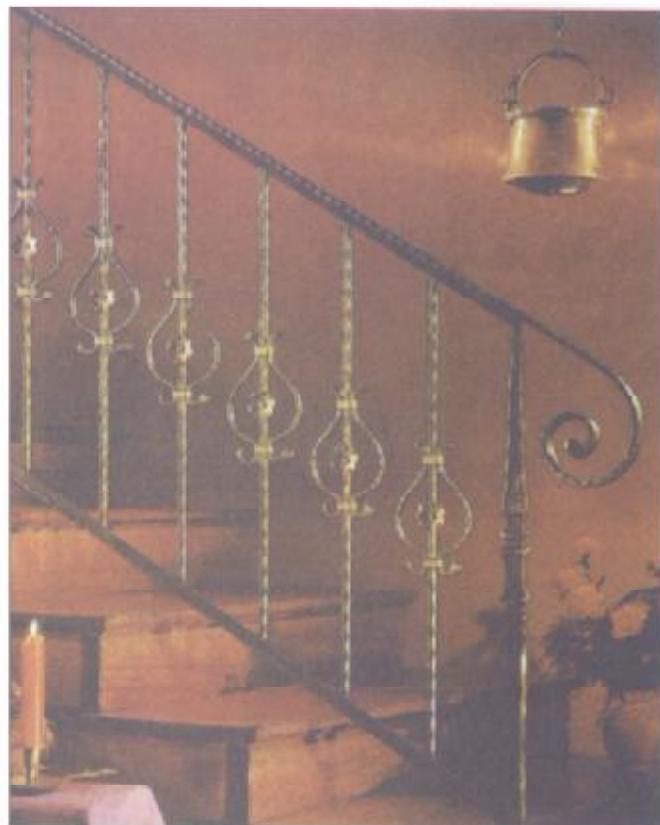


Hình trên: thành vịn cầu thang với những thanh sắt có phần mở ra để tạo thành hình lục giác.

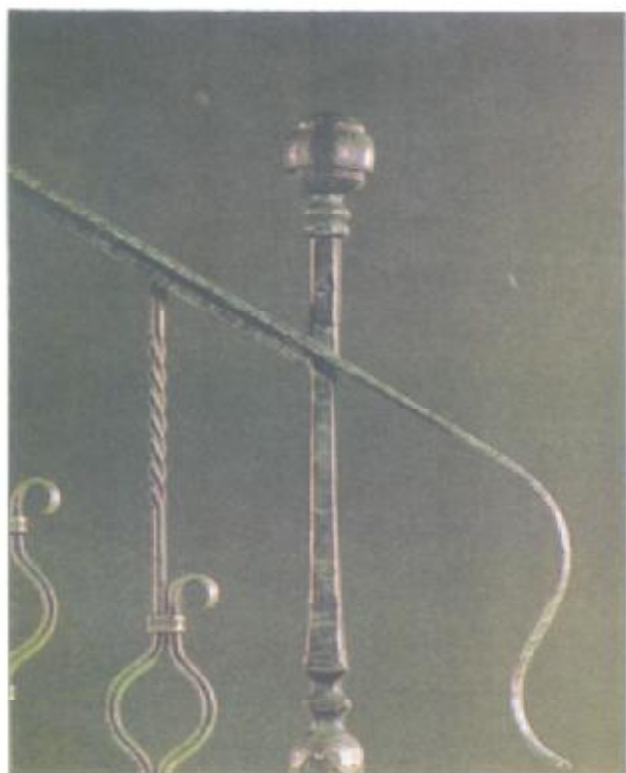
Hình dưới: thanh sắt có hai đường cong vuốt và đầu tay vịn được uốn cong.

Hình bên phải: các thanh sắt xoắn lại với nhau tạo ra những quả cầu có lỗ.





Bộ sưu tập rất tuyệt vời, đa dạng về màu mà thiết kế các song sắt của thành tay vịn cầu thang. Về đẹp của kiểu dáng càng được tôn lên nhờ màu sắc rất đặc sắc.



Thanh sắt cột trụ (để cố định vào bậc thang) giữ vị trí quan trọng trong thành tay vịn vì nó nâng đỡ toàn bộ cấu trúc. Mẫu này dựa theo kiểu dáng và màu cổ điển với họa tiết trang trí là những vết búa.

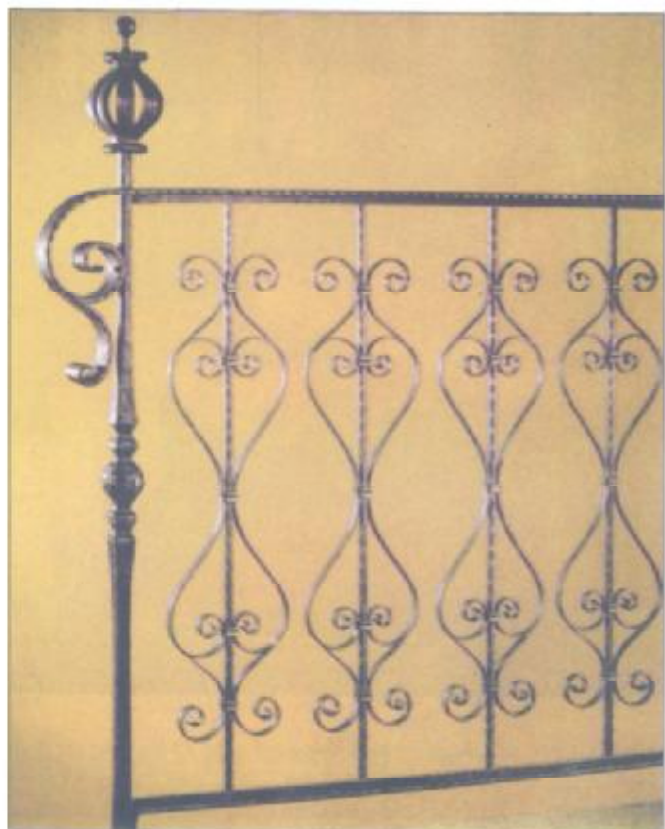




Hai hình trên: hai kiểu thành vịn cầu thang biến tấu với cùng một hoa văn trang trí.

Hình dưới bên trái: thanh sắt cột trụ cố định vào bậc thang của chiếc thành vịn này được trang trí với những đường cong lượn và đường xoắn ốc ...

Hình dưới bên phải: thanh cột trụ thẳng trên đầu được trang trí theo hình quả lựu.





Hình bên trái: cầu thang với kiểu khung mở nâng đỡ hai công rất tuyệt, gắn với thành vịn bằng sắt rèn được thiết kế với những song sắt và tay vịn có hoa văn trang trí.

Hình bên phải: kiểu cầu thang thẳng với cột trụ được trang trí với những đường cong và hình trang trí dạng cuộn.



Ngôi nhà những kiểu thiết kế đặc sắc, các thành viên này còn phong phú về màu sắc: các tông màu bạc được làm cũ với màu trắng hoặc đen.

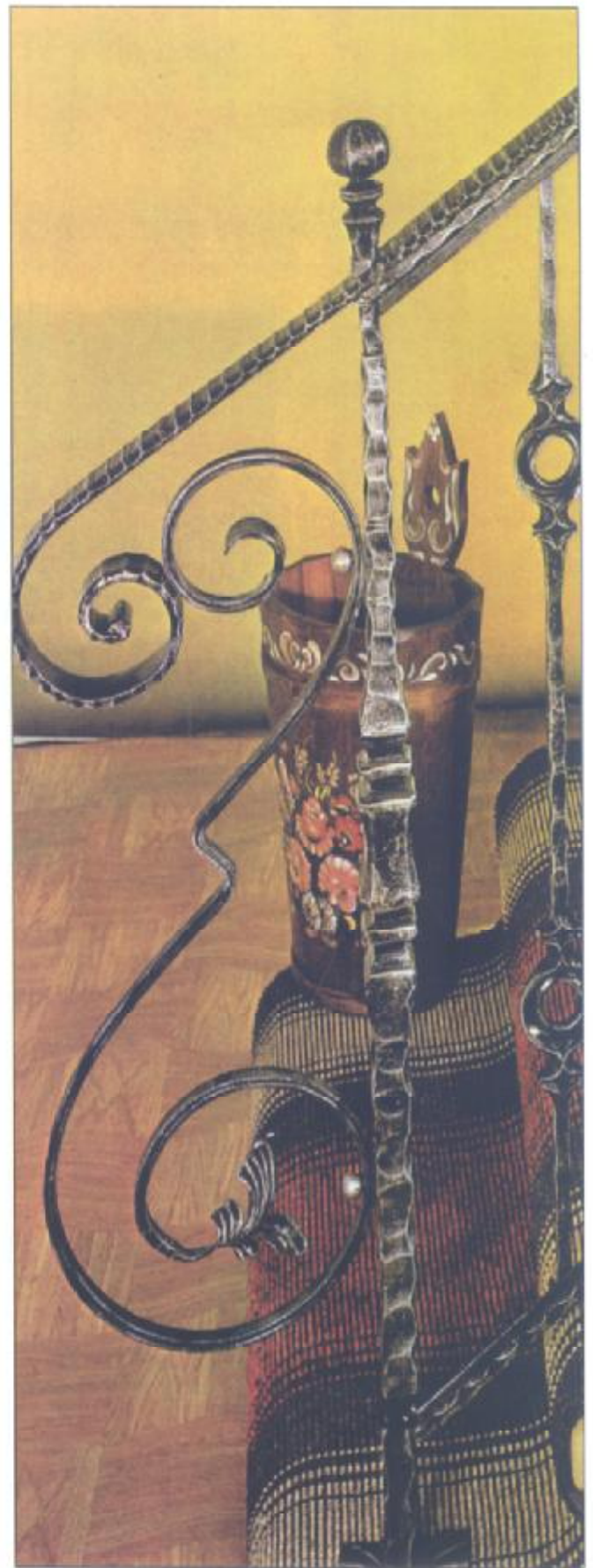




Chiếc thành vịn cầu thang với những đường cong tạo thành hình con bướm cách điệu trên chân song và những đường uốn cong lớn gắn trên cột trụ.
Màu bạc kết hợp với hiệu ứng đen cũ kỹ.

Một mẫu khác với kiểu thiết kế tham vọng hơn: những chiếc lá cách điệu up lại với nhau tạo thành hình tròn. Màu đen cá pha bạc.





Hình phóng to cho thấy khớp nối giữa thành tay vịn và đường xoắn cong lớn trang trí cho cột trụ của thành vịn cầu thang. Ví dụ thứ hai với họa tiết kiểu Baróc có những vòng tròn lớn vào đã tạo ra những điểm lối duyên dáng cho cột trụ. Cả hai mẫu đều sơn màu đen và bạc cũ.





Bạn có thể sử dụng độ bóng sáng hơn cho màu thành vịn cầu thang bằng sắt ren trong nhà và màu xỉn cũ hơn cho thành vịn ngoài trời. Phần trang trí đầu tay vịn được nối với phần trang trí gắn trước cột trụ cố định vào bậc thang. Song sắt xen kẽ những thanh thẳng được trang trí đặc sắc với những đường cuốn tạo khung cho mũi-típ hoa.





Kiểu thiết kế giản dị của các song sắt với những hình đĩa lờm dờm ở giữa mỗi song càng được tôn lên với những chiếc lá cách điệu ở đầu tay vịn. Màu bạc.
 Hình bên phải: một kiểu khác có song sắt được trang trí bằng hình chẻ nhọt to bản hơn và những đường cong với những hình hoa nằm giữa đầu tay vịn và thanh cột trụ.





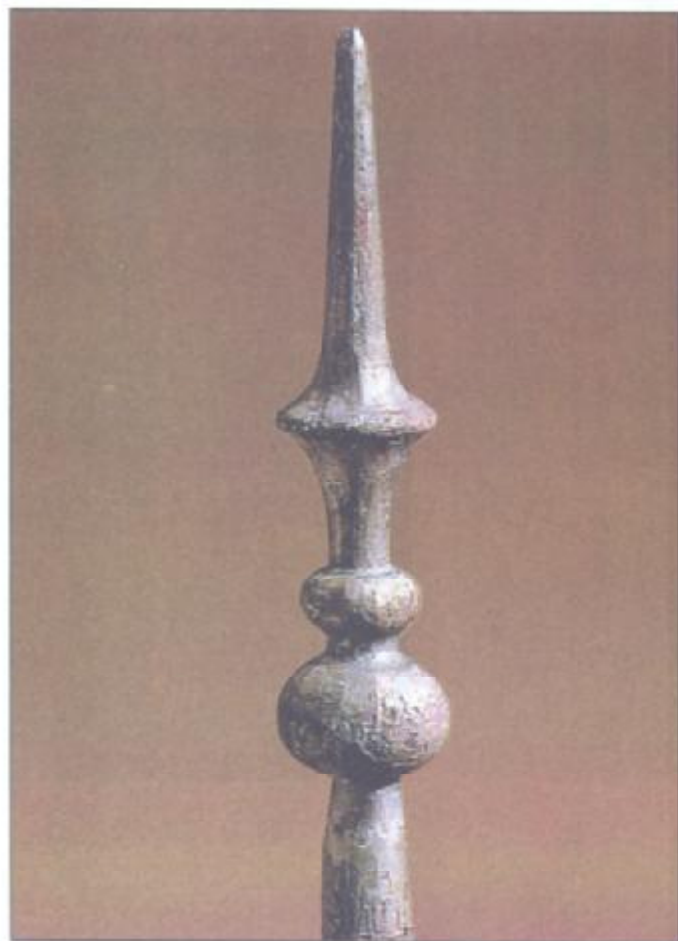
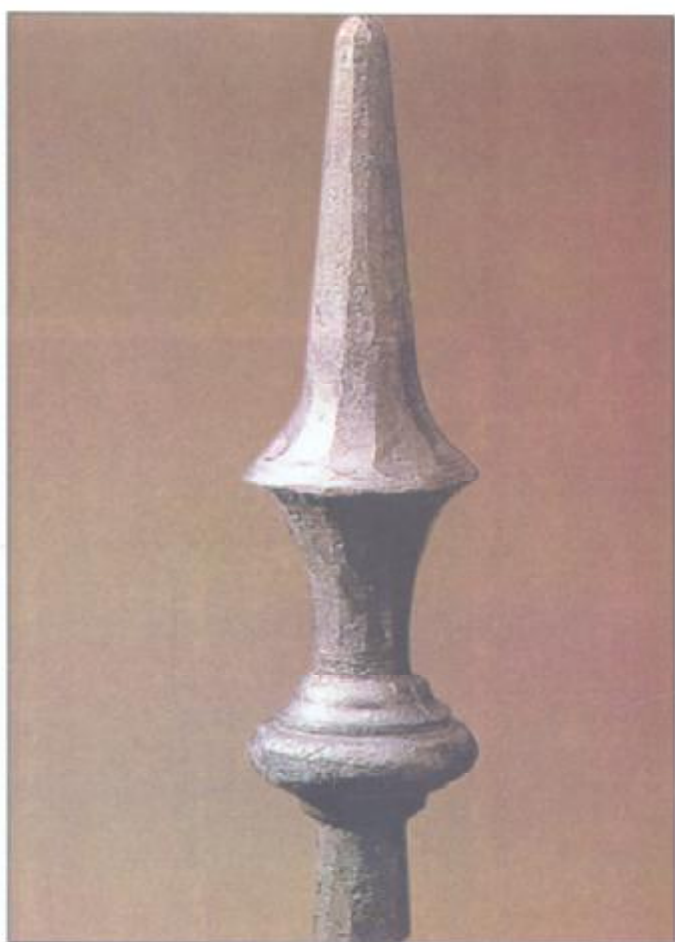
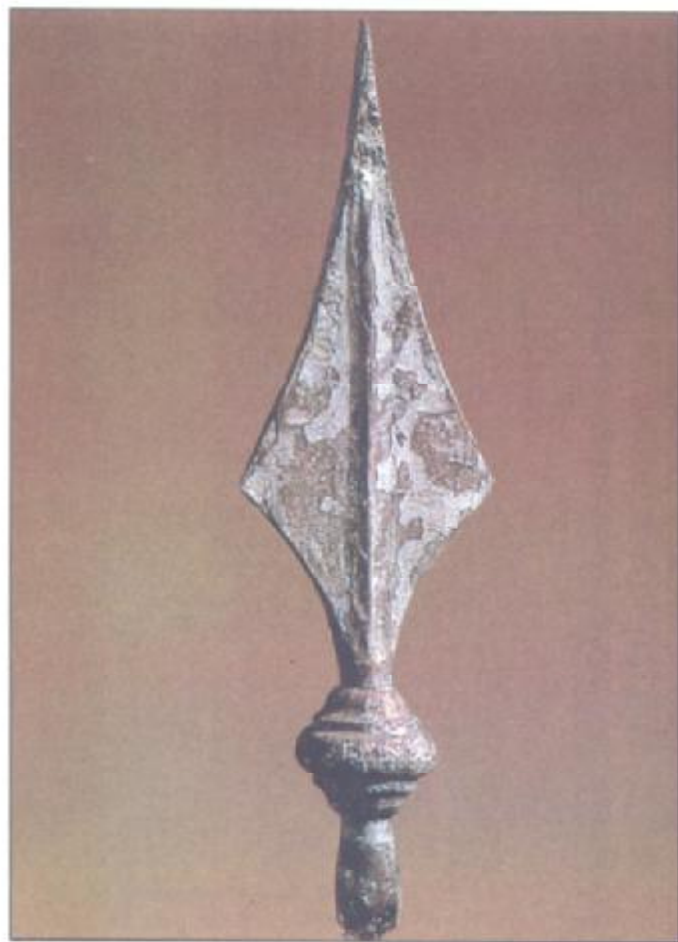
Chiếc cầu thang tạo nhà với các phần khác nhau của từng dây cầu thang và hành lang.





Ngoài việc dùng để tạo các họa tiết cho các chấn song, sắt rèn, gang, đồng và đồng thau còn có thể dễ dàng tạo ra các họa tiết trang trí để điểm xuyết cho kiểu dáng và tạo ra nét mạnh mẽ cho chiếc cửa trước.





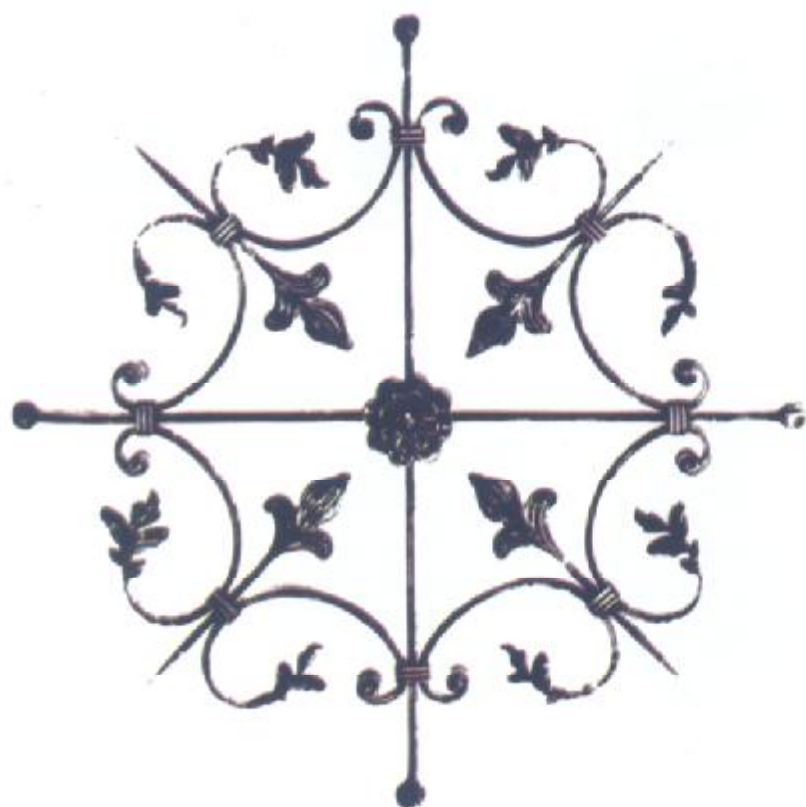
Những Họa Tiết Trang Trí



Trang lỉnh vực chế tác sắt rèn, một phần tiền tranh công việc đã được
tổn tại hòa bình cách tạo ra những mẫu khác nhau mà thực chất
ke như kết hợp đa dạng những chi tiết khác, công bằng sắt rèn.

Ở trang bên: các họa tiết trang trí hình đầu mũi tên, cây giáo và những
biến thể khác của song sắt ...

Bốn họa tiết trang trí
dựa trên các đường
uốn cong hình hoa
hồng và hoa. Một số
họa tiết được nổi lại
bằng những khoen
quấn quanh.



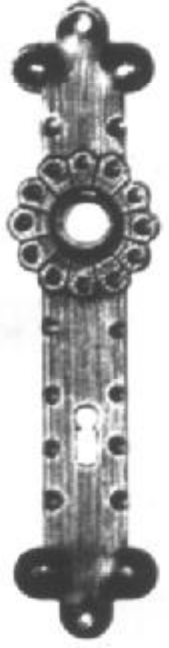
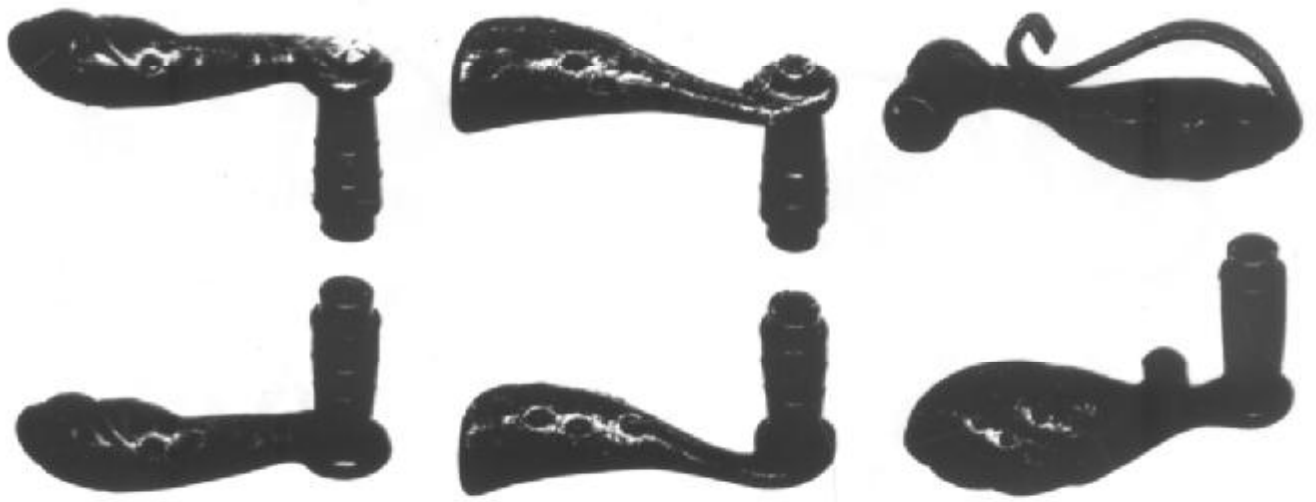


Ngoài sắt rèn ra, gang cũng được dùng để tạo ra các vật kim loại dùng trang trí cho hàng rào, đồ đạc nội thất... Trên đây là một số mẫu khoen bằng gang.



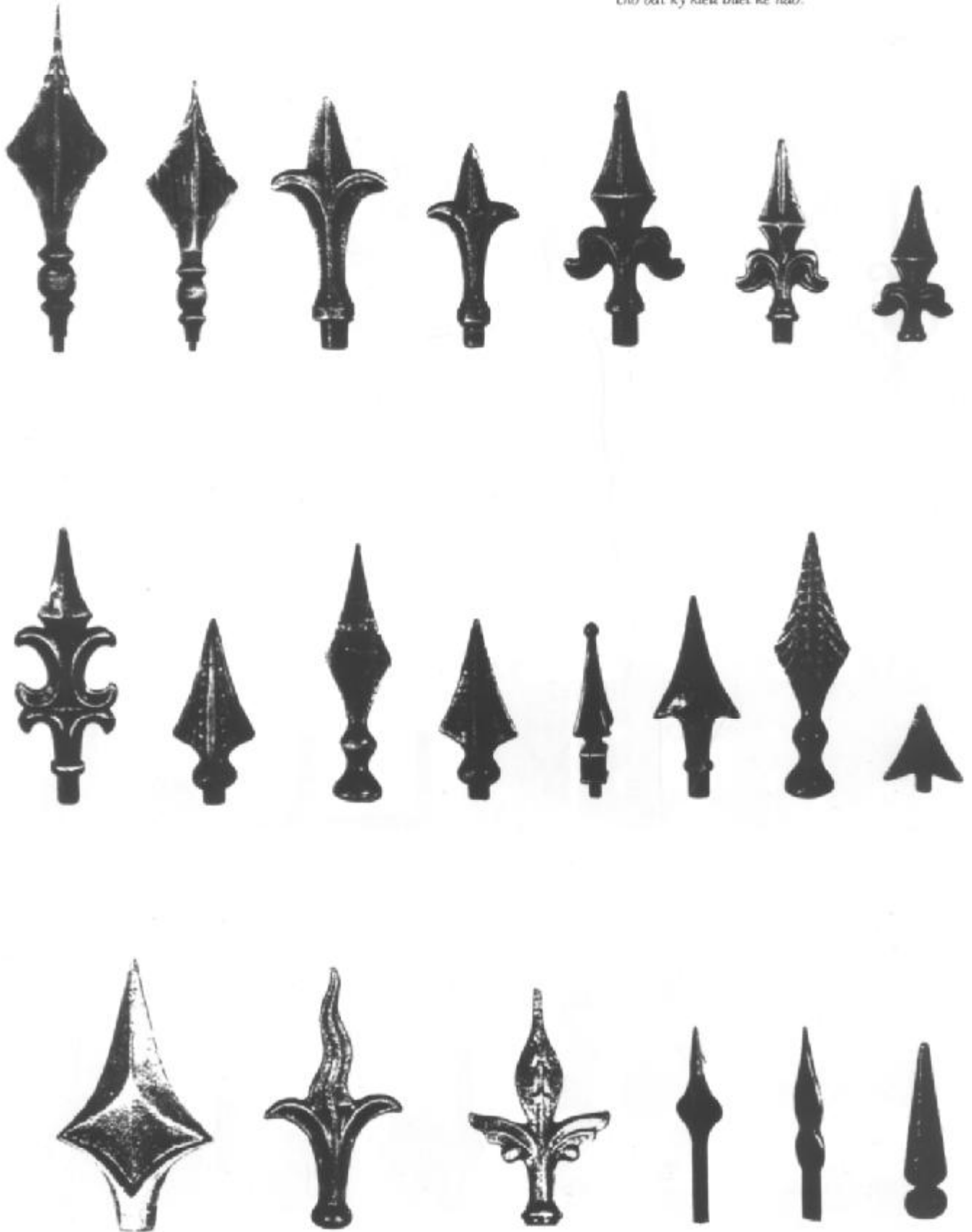
Các họa tiết trang trí bằng sắt rèn đúc trên những đường cong và hình chiếc lá được nối bằng khớp nối ở giữa. Giữa trang là bốn kiểu tay nắm cửa.

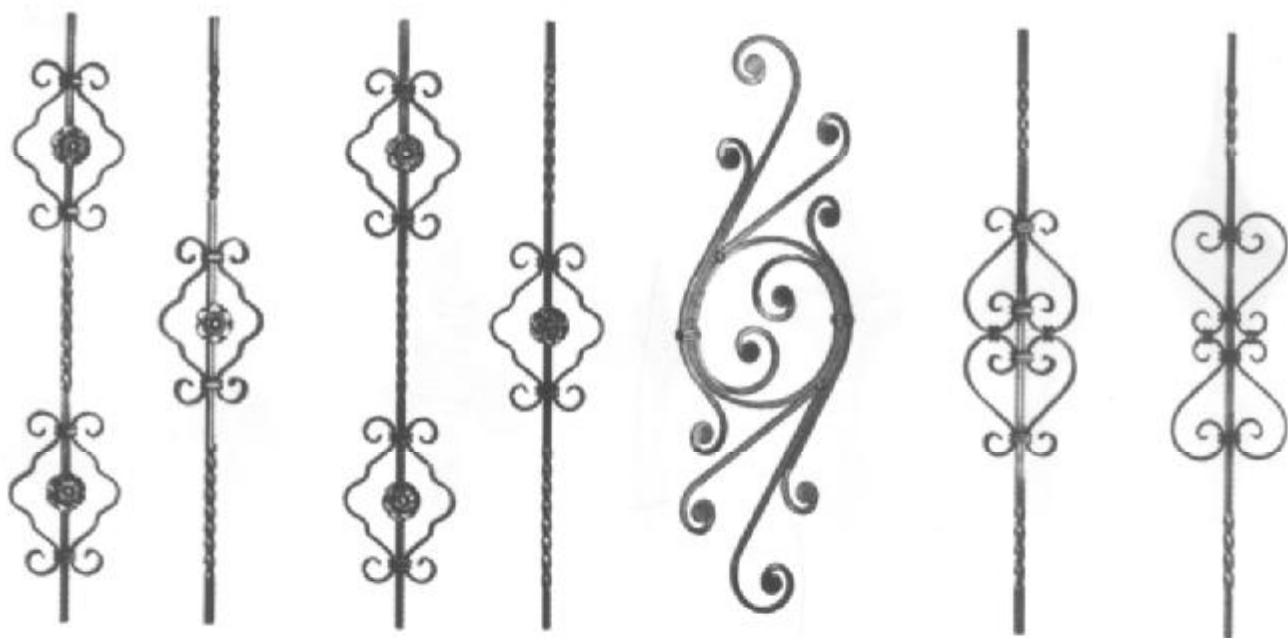




Đây là bộ sưu tập tay cầm và những mẫu mã trang trí tương ứng cũng như lỗ khóa và quả dầm cửa.

Bộ sưu tập những đầu nhọn cho chấn song đa dạng về mẫu mã, màu sắc và kích cỡ, hoàn hảo cho bất kỳ kiểu thiết kế nào.



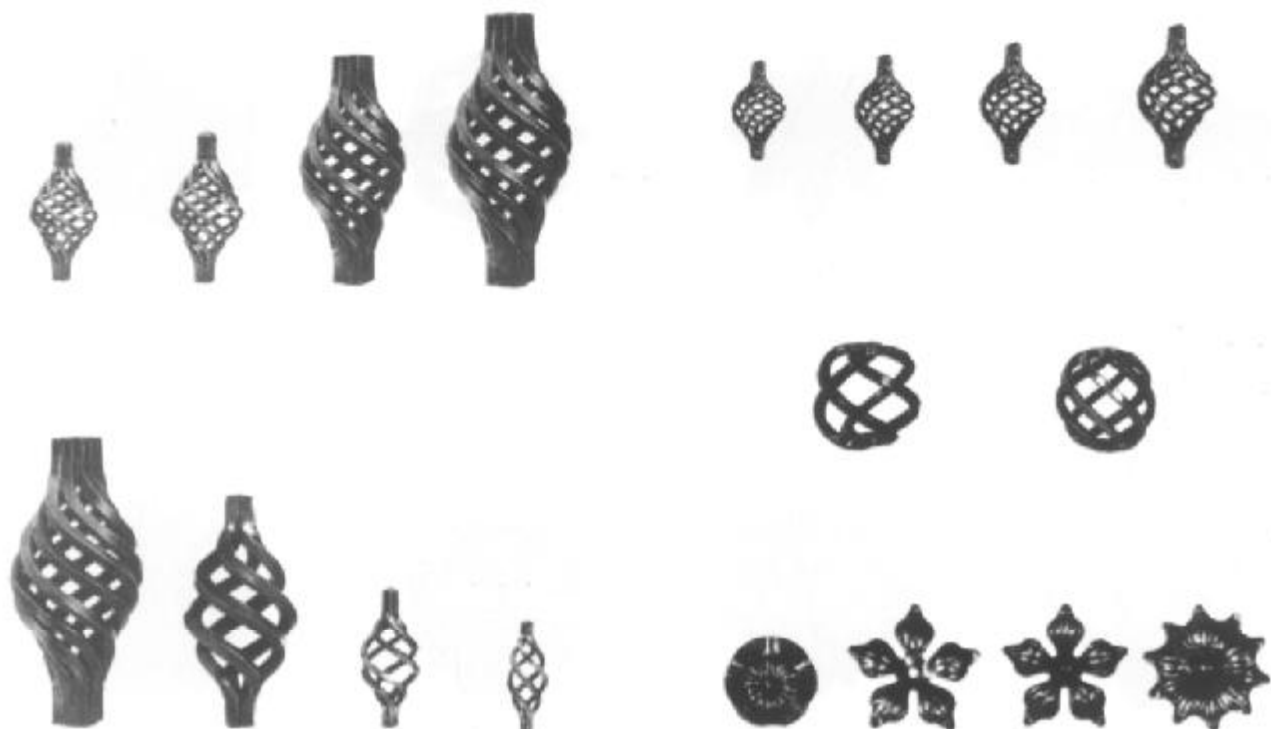


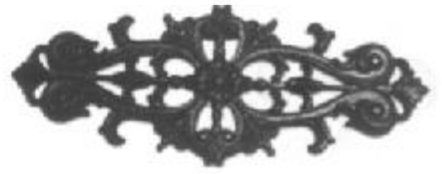
Kết hợp tính truyền thống với hiện đại, các nhà sản xuất đã tạo ra một loạt sản phẩm bằng sắt rèn thòai mãn nhu cầu về bất kỳ kiểu dáng thiết kế nào. Đây là các mẫu trang trí nhà cửa: các kiểu song sắt trang trí, lỗ khóa và các tay cầm hay quả đấm cửa.



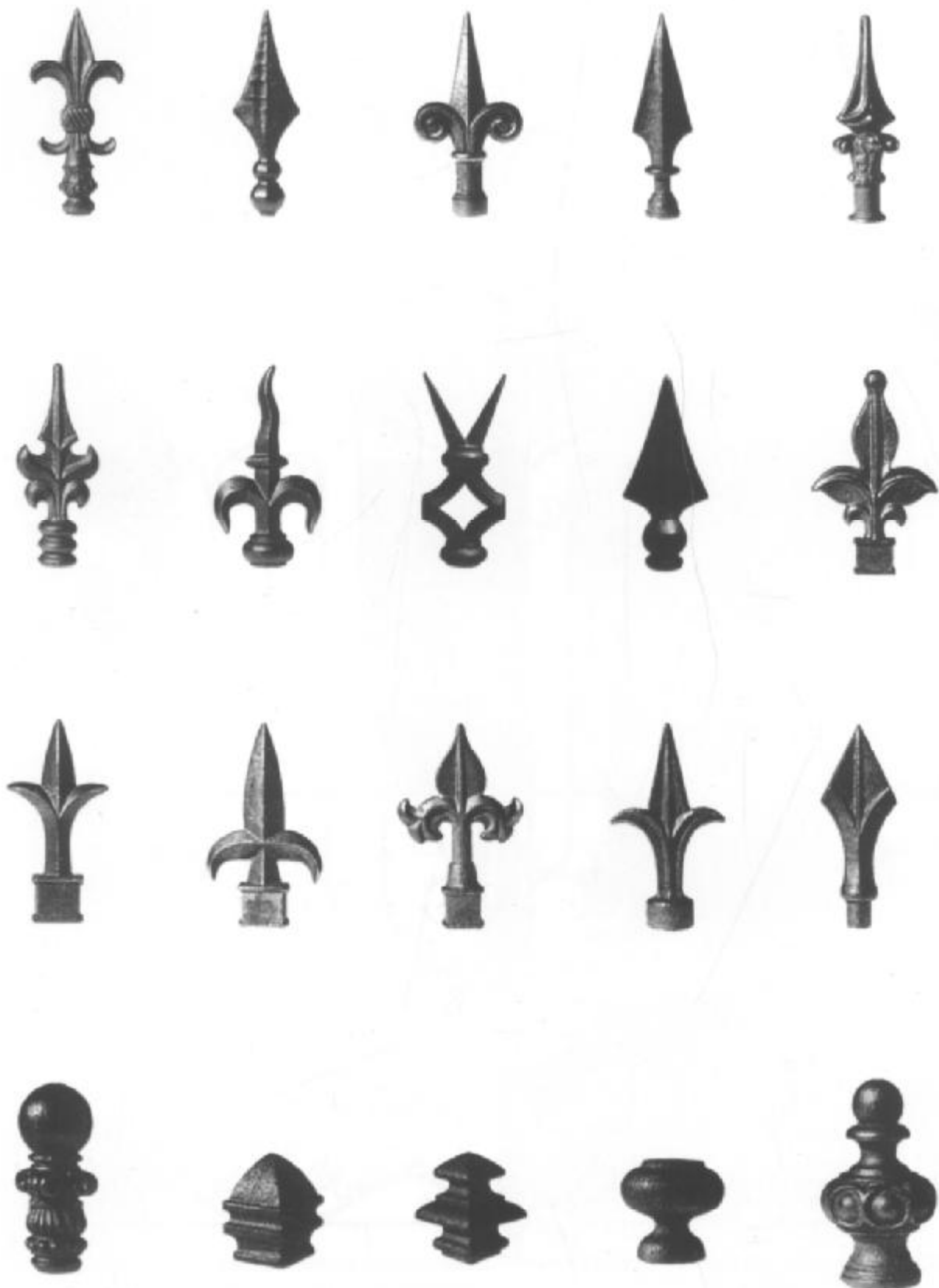


Dây là một dòng sản phẩm chân song trang trí khác, phối hợp các đường uốn cong và đường thẳng. Ngoài ra, những "quả thơm" hay quả cầu có lỗ được dùng làm các khoeo tròn quấn quanh song sắt và những nút hình hoa với kích cỡ và độ dày khác nhau.





Những vật trang trí và hoa văn bằng gang sẽ điểm xuyết cho vẻ đẹp của bất kỳ kiểu thiết kế nào (nhất là kiểu Baróc).



Đây là bộ sưu tập vật bọc đầu chấn song dưới dạng mũi tên, mũi giáo hay quả cầu.





Phụ lục: Một số mẫu tham khảo

Cổng chính



Chiếc cổng sắt bốn cánh được trang trí với hoa văn lá các dây leo uốn cong và những vòng tròn nhỏ ở bên trên.





Hai mẫu cổng sắt kín đáo với các kiểu trang trí khác nhau: Ở trên được điểm xuyết bởi những điểm tròn góc nổi, ở dưới là các hình khối rỗng và các đường cong.
Hình nhỏ: Một kiểu lan can sắt và hàng rào cổ





Hình trên: cổng sắt hai cánh với các thanh sắt thẳng đứng song song, phía trên và dưới được xen kẽ bằng những dây mắt xích cách điệu hình chữ S.



Hình dưới: cổng sắt bốn cánh với các thanh sắt có đầu mũi tên ở bên trên, được trang trí bằng các hoa văn xoắn ốc.



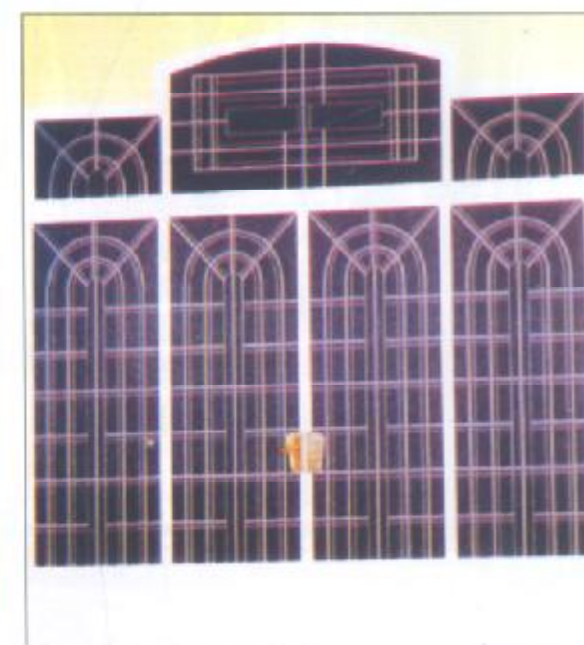
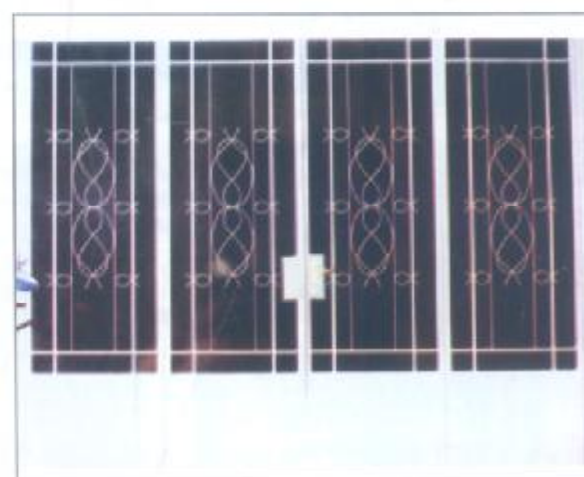
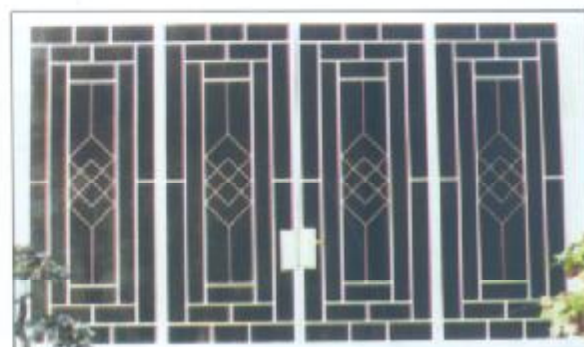
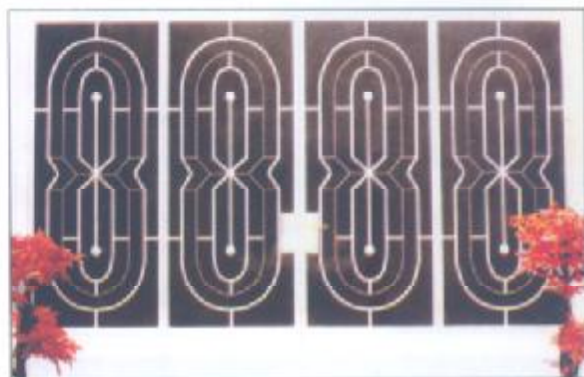


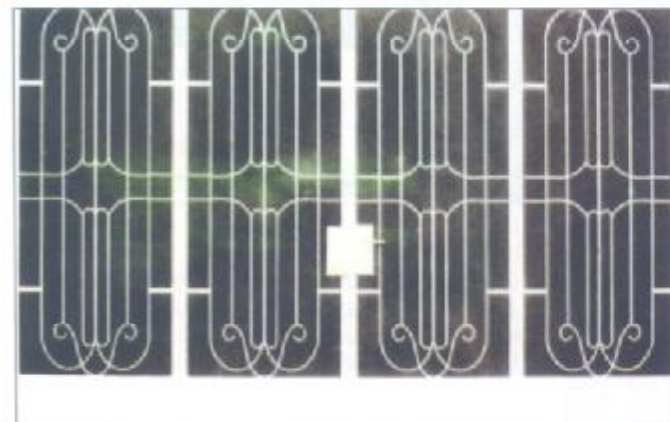


Các mẫu cửa trên hai trang này đều có chung một điểm: các kiểu hoa văn khác nhau được trang trí trên nền chính là những thanh sắt thẳng đứng song song nhau.



Cửa ra vào & Cửa sổ

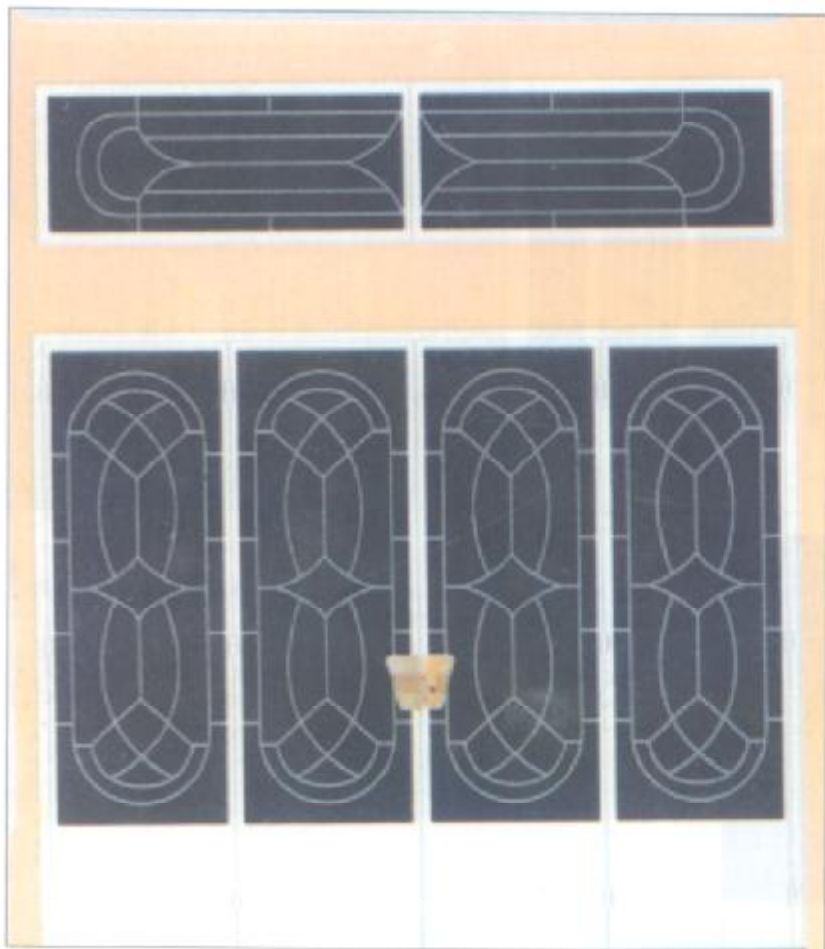




Trang bên: các khung cửa sắt được trang trí với các họa tiết đơn giản: hình bán nguyệt, đường cong và các hình khối.

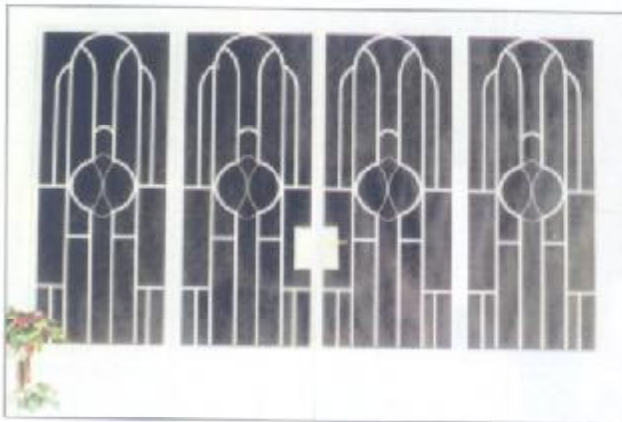
Những đường cong mềm mại kết hợp với đường thẳng, vòng tròn và các hình khối vuông vức tạo nên một tổng thể hài hòa và thống nhất.





Cùng một kiểu thiết kế nhưng họa tiết trang trí thay đổi sẽ tạo ra các hiệu quả thẩm mỹ khác nhau: hai hình trên mang phong thái của sự hài hòa và đơn giản, hai hình dưới lại biểu trưng cho sự cầu kỳ.





Màu sắc đồng vai trò rất quan trọng trong các mẫu thiết kế này. Màu sơn của các khung cửa sắt phải hài hòa với màu của lớp kính lót của mỗi tạo được nét thu hút và làm nổi bật chi tiết của các họa văn trang trí.







Ở đây các họa tiết đơn giản nhưng do cách phối trí hài hòa trên cả tổng thể đã tạo nên những khung cửa tạo nhả mang phong cách hiện đại.
Vàng đường trên vòm cửa được thể hiện khác nhau ở cả ba mẫu (hình dưới trong bên, hình bên trái ở giữa và dưới cửa trong này)



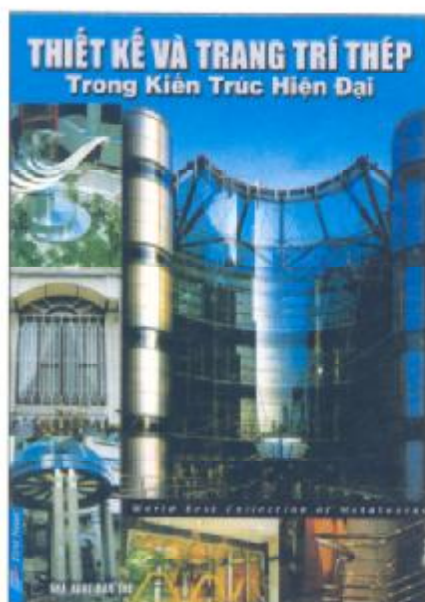
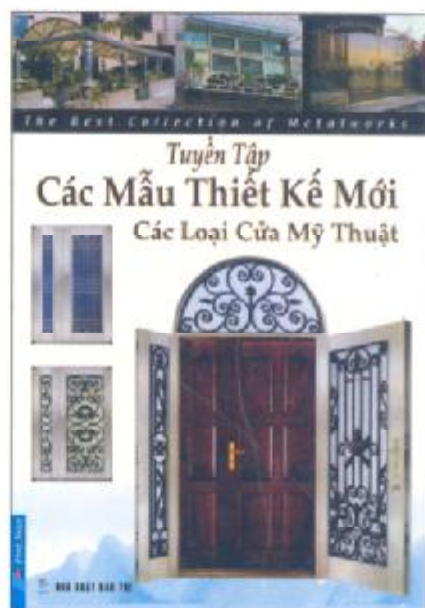
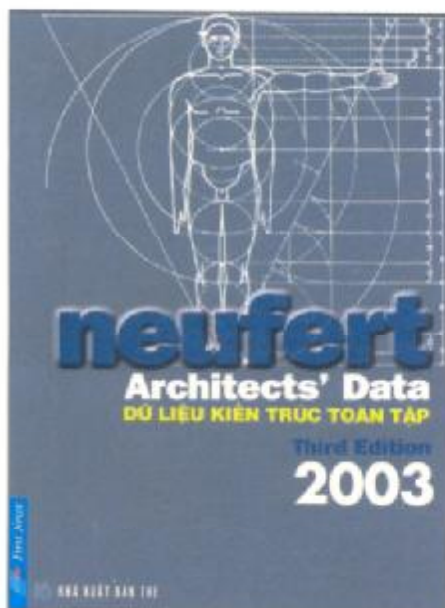
Các mẫu cửa với họa tiết trang trí chủ đạo là các hình thoi kết hợp với các đường thẳng và hình vòng cung.
Hai khung cửa sổ với hai cách thể hiện khác nhau: thối mái và hiện đại (hình trên bên phải) và mang hơi hướng cổ điển (hình dưới bên trái).
Các văng ngang ở đây cũng được cách điệu khác đi.



Tuyển Tập
các Thiết Kế
và Trang Trí

Sắt

đẹp nhất



CÔNG TY VĂN HÓA SÁNG

Sắt và trang trí sắt đẹp nhất



First News

Phát hành tại **Le Quy Đôn** Book CenterĐT: 8227979 - 8227980 - Fax: 8294581
44 Nguyễn Thị Minh Khai, Quận 1 - Thành Phố Hồ Chí Minh

Giá: 50.000 đ